





邦巡店怎样与浏览器兼容

浙江金汉弘软件有限公司
2013年11月3日

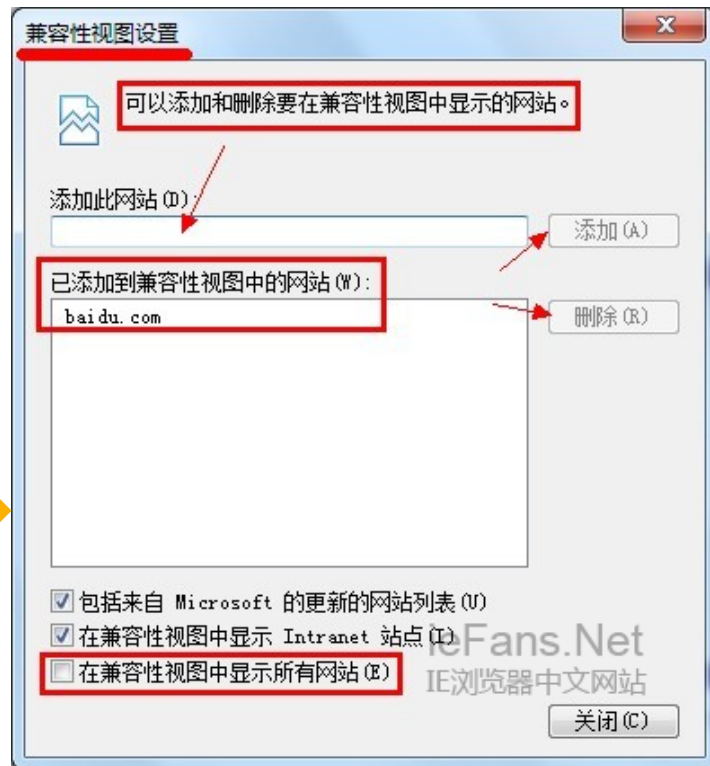
Internet Explorer使用邦巡店不能兼容之解决办法

1、开启“兼容性视图”

在打后邦巡店后台管理系统后单击地址栏右边的“兼容性视图”灰色按钮  当图标呈现蓝色时  表示目前浏览器已开启兼容模式。

2、使IE永久默认直接对邦巡店使用兼容性视图

操作方法：单击菜单“工具→兼容性视图设置”，在打开的窗口中勾选“在兼容性视图中显示所有网站”选项，保存设置即可。



360浏览器使用邦巡店不能兼容之解决办法

1、360浏览器5.0版本

单击菜单“工具→启用高速渲染模式”打勾，
按F12打开IE调试模式，在浏览器模式里面勾选
internet Explorer10兼容性视图就可以了

2、360浏览器6.1版本

单击地址栏右侧开启极速模式或者兼容模式即可



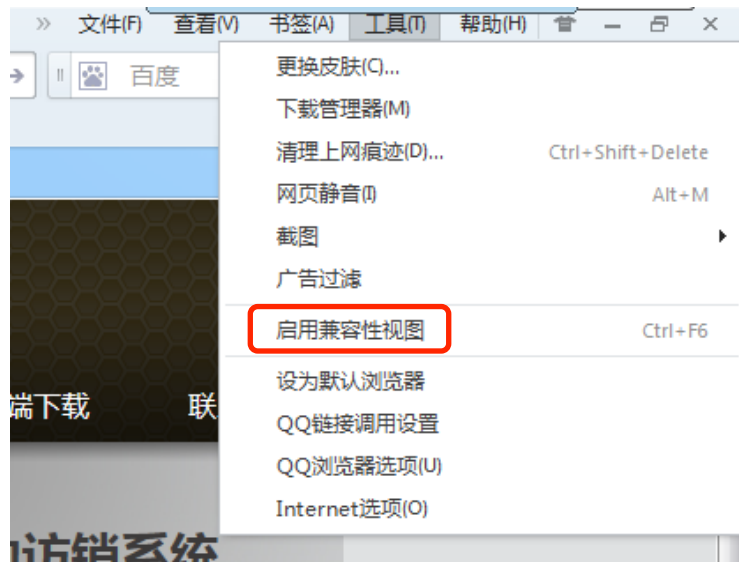
QQ和搜狗浏览器使用邦巡店不能兼容之解决办法

1、QQ浏览器

单击菜单“工具→启用兼容性视图” 或者按快捷键Ctrl+F6即可

2、搜狗浏览器

单击右侧菜单“高速”可以切换成“兼容”模式



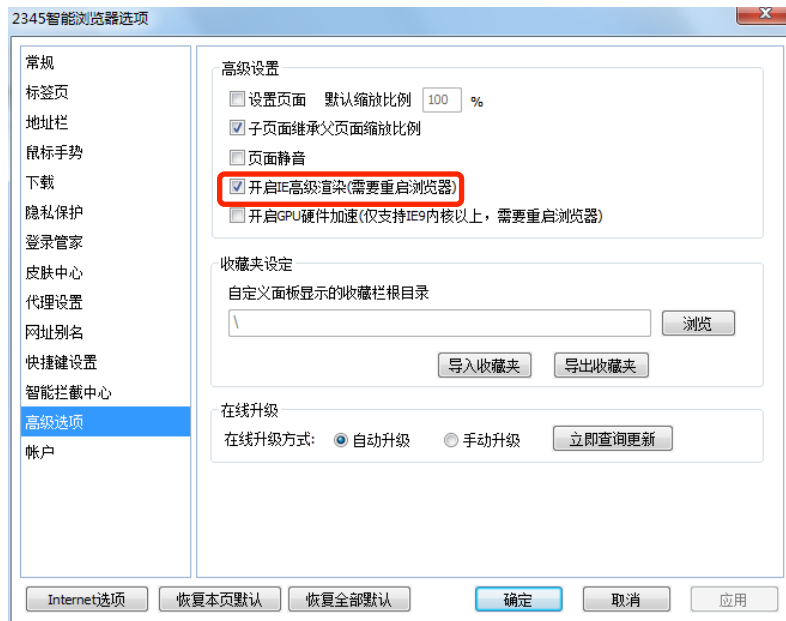
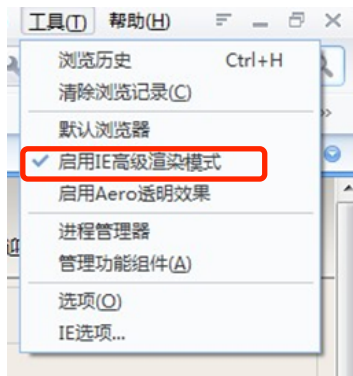
2345智能浏览器和世界之窗使用邦巡店不能兼容之解决办法

1、2345智能浏览器

单击菜单“工具→2345智能浏览器选项”，然后单击“高级选项”将“开启IE高级渲染”（需要重启浏览器）直接打勾即可。

2、世界之窗

单击菜单“工具”将启用IE高级渲染模式打勾即可。



其他浏览器使用邦巡店不能兼容之解决办法

遨游云浏览器、Opera浏览器、糖果游戏浏览器、淘宝浏览器、枫树浏览器、猎豹浏览器和safari经测试可部分兼容，会出现部分功能不稳定的情况。

瑞影浏览器、腾讯TT没有与IE兼容的功能，使用邦巡店后台管理系统有问题，建议更换成其他浏览器使用。

谢 谢